



ประกาศองค์การบริหารส่วนตำบลควนทอง
เรื่อง การกำหนดโครงสร้างส่วนราชการและระดับตำแหน่งขององค์การบริหารส่วนตำบลควนทอง

ด้วยคณะกรรมการกลางพนักงานส่วนตำบลได้ประกาศเปลี่ยนแปลงโครงสร้างส่วนราชการและระดับตำแหน่งของพนักงานส่วนตำบลจากเดิมให้เป็นไปตามขนาดขององค์การบริหารส่วนตำบล คือ ขนาดเล็ก ขนาดกลาง และขนาดใหญ่ แก้ไขให้เป็นไปตามประเภทองค์การบริหารส่วนตำบล คือ ประเภทสามัญ ประเภทสามัญระดับสูง และประเภทพิเศษ ตามประกาศคณะกรรมการกลางพนักงานส่วนตำบลจังหวัดนครศรีธรรมราช เรื่อง หลักเกณฑ์และเงื่อนไขเกี่ยวกับโครงสร้างส่วนราชการและระดับตำแหน่งขององค์การบริหารส่วนตำบล (ฉบับที่ ๒) พ.ศ. ๒๕๖๓

ฉะนั้น อาศัยอำนาจตามความในมาตรา ๑๕ ประกอบมาตรา ๒๕ วรรคเจ็ด แห่งพระราชบัญญัติระเบียบบริหารงานบุคคลส่วนท้องถิ่น พ.ศ. ๒๕๔๒ และมติคณะกรรมการพนักงานส่วนตำบลจังหวัดนครศรีธรรมราช ในการประชุมครั้งที่ ๖/๒๕๖๓ เมื่อวันที่ ๒๓ มิถุนายน ๒๕๖๓ กำหนดให้องค์การบริหารส่วนตำบลควนทอง (ขนาดกลาง) เป็นองค์การบริหารส่วนตำบลประเภทสามัญ และได้จัดทำโครงสร้างส่วนราชการและระดับตำแหน่งพนักงานส่วนตำบลในแผนอัตรากำลัง ๓ ปี เป็นไปตามเงื่อนไขของประเภทองค์การบริหารส่วนตำบลประเภทสามัญแล้ว

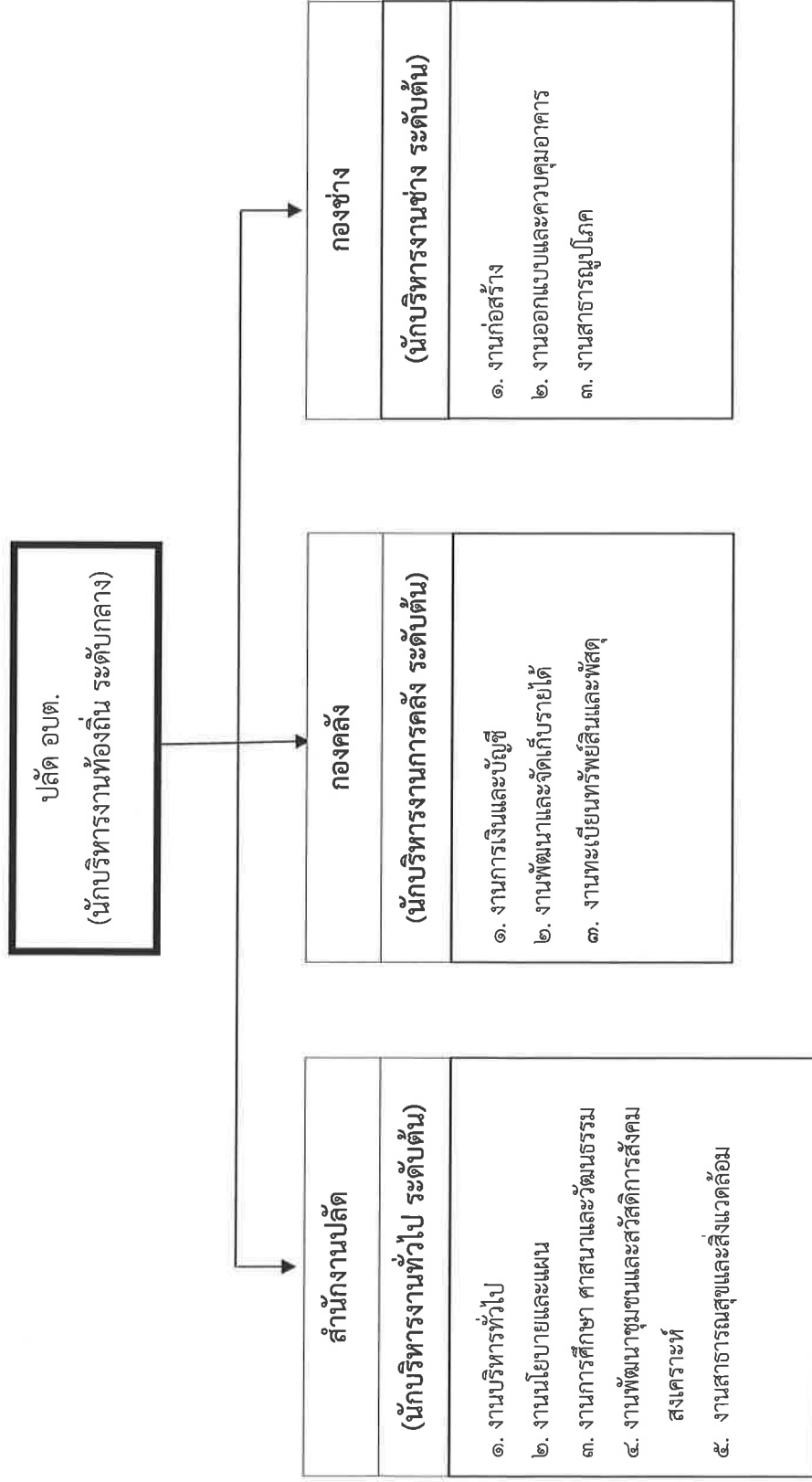
ประกาศ ณ วันที่ ๑๐ กรกฎาคม พ.ศ. ๒๕๖๓

๕๙

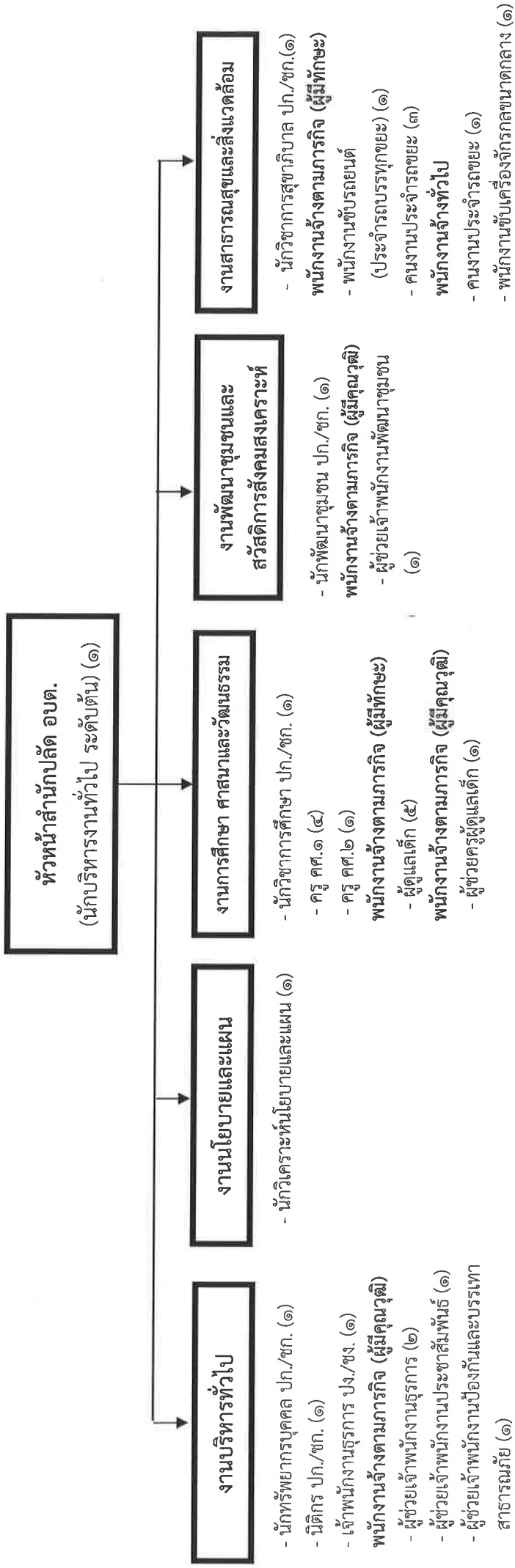
(นายไตรรงค์ ใจสบาย)

นายกองค์การบริหารส่วนตำบลควนทอง

กรอบโครงสร้างส่วนราชการขององค์การบริหารส่วนตำบลควนทอง



**โครงสร้างสำนักงานปลัด อบต.
องค์การบริหารส่วนตำบลควนทอง**



พนักงานจ้างตามภารกิจ (ผู้มีทักษะ)

- พนักงานขับรถยนต์ (๒)

พนักงานจ้างทั่วไป

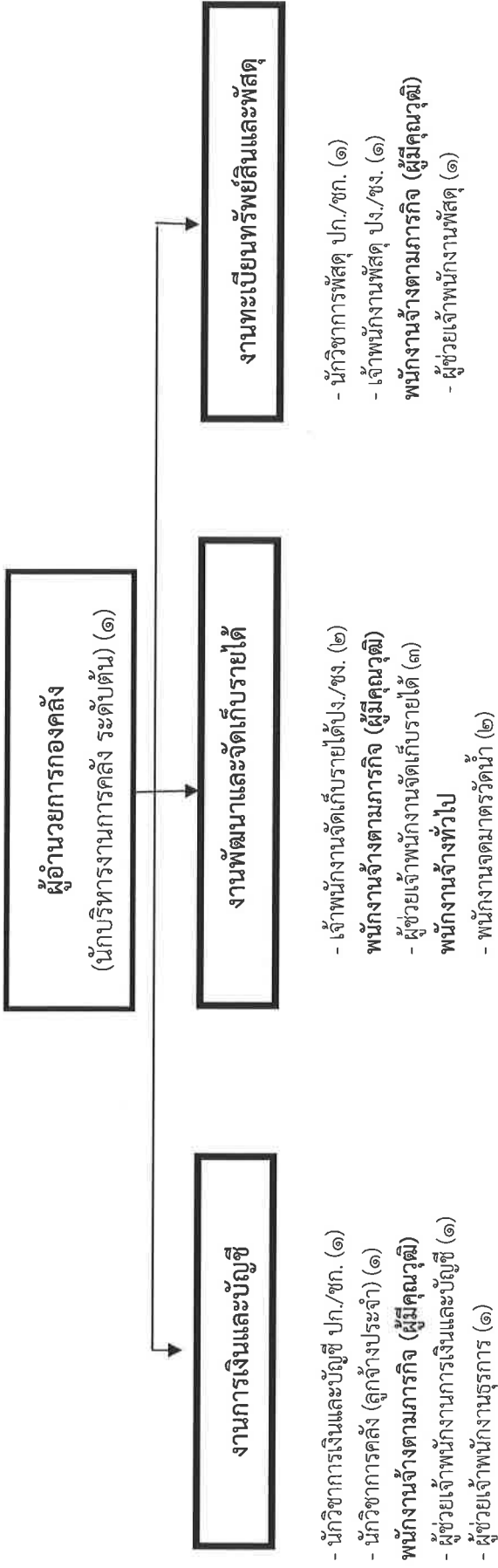
- มารโรงแจ (๑)

- คนงาน (๑)

ประเภทตำแหน่ง ระดับตำแหน่ง	อำนาจการ ท้องถิ่น ระดับต้น	วิชาการ		ทั่วไป		ครู	พนักงานจ้างตามภารกิจ (ผู้มีคุณวุฒิ)	พนักงานจ้างตาม ภารกิจ (ผู้มีทักษะ)	พนักงานจ้างทั่วไป	รวมทั้งหมด (๓๔)
		ชำนาญการ	ปฏิบัติการ	ชำนาญงาน	ปฏิบัติงาน					
จำนวน	๑	๓	๓	๑	-	๑	๖	๑๑	๔	๓๔

โครงสร้างองค์กร

องค์การบริหารส่วนตำบลควนทอง



ประเภทตำแหน่ง	อำนาจการ ท้องถิ่น	วิชาการ		ทั่วไป		ลูกจ้างประจำ	พนักงานจ้างตามภารกิจ (ผู้มีคุณวุฒิ)	พนักงานจ้างตามภารกิจ (ผู้มีทักษะ)	พนักงานจ้าง ทั่วไป	รวมทั้งหมด
		จำนวน	ปฏิบัติการ	จำนวน	ปฏิบัติงาน					
ระดับตำแหน่ง	ระดับต้น	จำนวน	ปฏิบัติการ	จำนวน	ปฏิบัติงาน					
จำนวน	๑	๑	๑	๑	๒	๑	๒	-	๒	๑๕

